

Návrhy k výrobě sgrafitové výzdoby

Pohled č.1 (přední strana – pohled od kolejí)

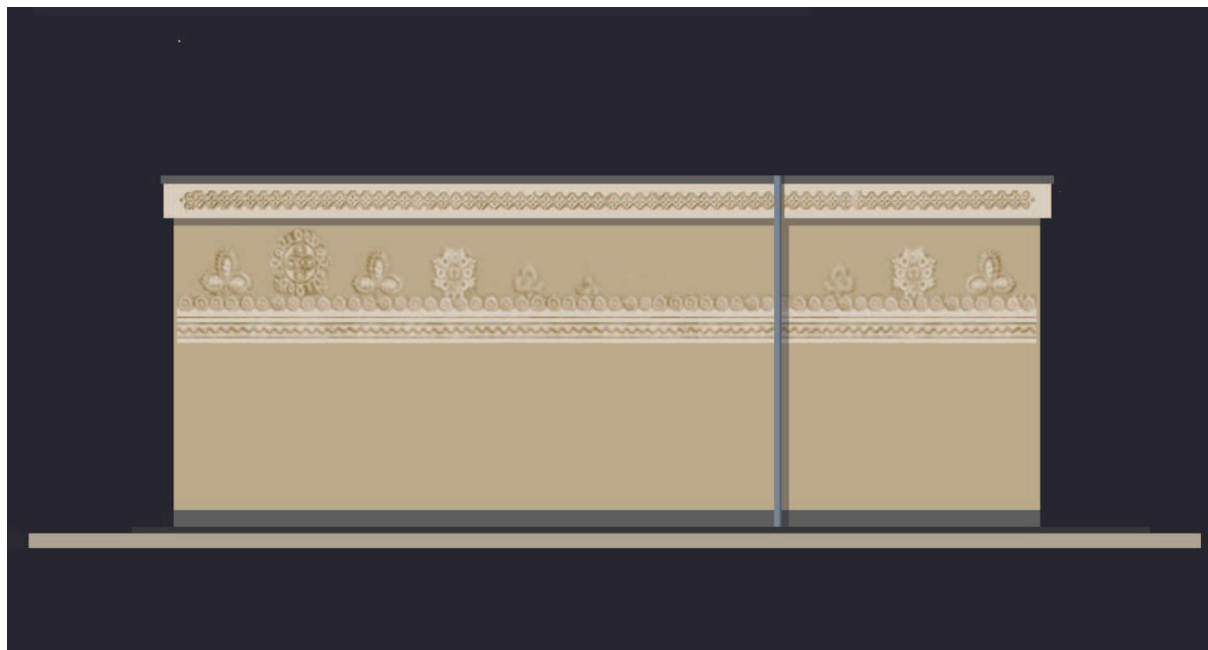


Motivy jsou použity tak, aby umístěním z části odpovídaly původní budově

Původní stav



Pohled č.2 (zadní strana)

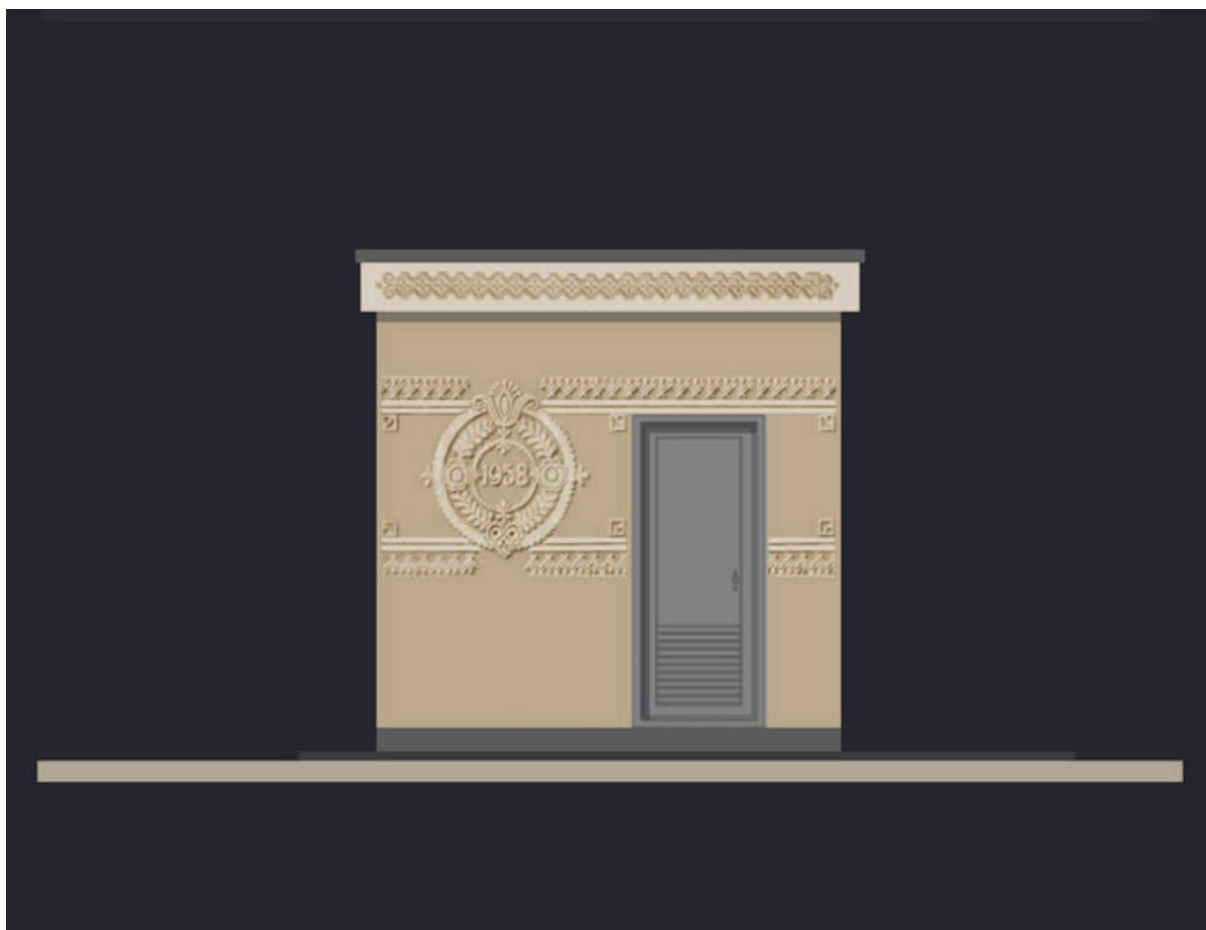


Florální motivy použité z pravé a levé boční strany

Zadní strana původní budovy je bez sgrafitového zdobení.

Nová budova je navržena tak, že je pohledová ze všech stran, tudíž bylo přistoupeno i k vyzdobení zadní části budovy nové.

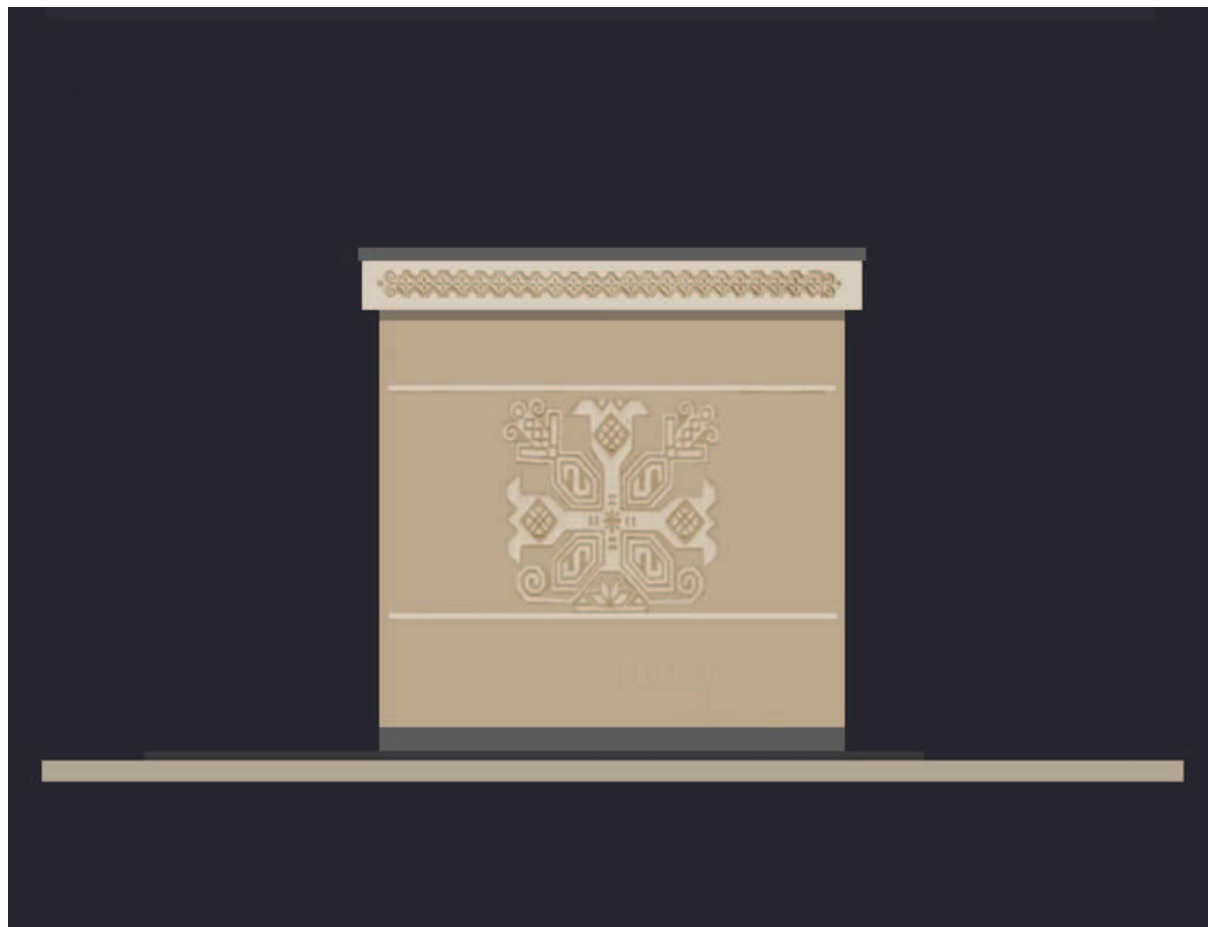
Pohled č.3 (pohled od přejezdu-směr Veselí nad Moravou)



Zachování původního umístění sgrafita. Datace se signací Rózky falešníkove umístěna na stejné straně-směr Veselí nad Moravou.



Pohled č.4 (směr Hodonín)



Rok výroby sgrafitové výzdoby se signací Rozalie Falešníkové

